



真空滤油机

真空滤油机采用真空喷淋、立体闪蒸技术，可以去除油中 100%的游离水和多达 80%的乳化水；配合我公司生产的精密过滤滤芯，去除油中的颗粒杂质。真空滤油机可用于润滑油（机油、机械油、压缩机油、齿轮油、液压油、变压器油、抗燃油），通过处理的油质达到运行中油的国家标准，保证主机设备的运行完好。

小型真空滤油机



产品特点

☆小型真空滤油机全封闭结构，外形美观，整洁，使用寿命长。

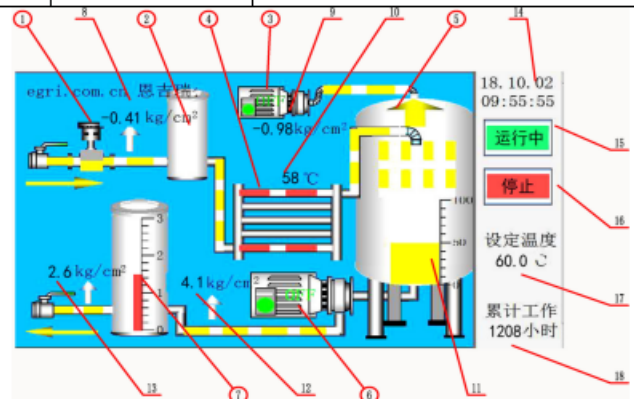
☆采用 PLC 全自动控制，配合液位传感器、温度传感器、泡沫传感器、跑油传感器、压差传感器及电动阀门，实现了整机“一键启停”。整个运行过程无需任何人工干预。

☆采用完全兼容 PALL 滤芯的过滤器，上开盖结构，过滤精度高，更换滤芯方便。

☆滤芯堵塞、设备故障自动停机。

☆采用真空喷淋、立体闪蒸技术，独特的脱气、脱水系统，可有效除去溶解水等微量水分，使该设备也可用于一般变压器油处理。选配干式离子再生树脂滤芯，可降低油的酸值。

序号	性能指标	LSY-20SI	LSY-50SI
1	应用范围	液压油\润滑油	润滑\变压器油
2	额定流量:L/min(m³/h)	20(1.2)	50(3.0)
3	工作压力: MPa	≤0.6	
4	工作真空度: MPa	-0.06~-0.099	
5	过滤精度: μm	1/3/5/10/20可选	
6	滤芯数量	3	
7	脱水效率: kg/h	1~2	1~3
8	加热器功率: kW	13.2	18
9	恒温控制范围: °C	5~95	
10	总功率: kW	15	25
11	进出口:	DN25PN1.6,	DN32PN1.6,
12	外形尺寸(mm)不含轮	1250×790×1250	1250×790×1450
13	处理后指标	清洁度(NAS1638)	≤5级
14		破乳化度, min	新油≤15min; 运行油≤27min
15		水分 ppm	≤50





中大型真空滤油机

☆适用于汽轮机油、变压器油等大量油液的场合。

☆真空喷淋、立体闪蒸技术，可高效去除油中的水分、颗粒杂质及有害气体。

☆PLC、液晶屏控制、液位传感器、温度传感器、泡沫传感器、跑油传感器、压力传感器及电动阀门，整机“一键启停”。整个运行过程无需任何人工干预。



☆精密过滤器兼容 PALL 滤芯，给客户更好的选择。

☆吸油过滤器具备堵塞报警显示。

☆三瓣式不锈钢球阀，不易损坏及泄露

序号	性能指标	LSY-100SI	LSY-150SI	LSY-200SI
1	应用范围	汽轮机油/变压器油/润滑油		
2	额定流量:L/min(m ³ /h)	100(6.0)	150(9.0)	200(12.0)
3	工作压力: MPa	≤0.6		
4	工作真空度: MPa	-0.06~-0.099		
5	过滤精度: μm	1/3/5/10/20可选		
6	滤芯数量	3		4
7	脱水效率: kg/h	1~3	2~6	3~9
8	加热器功率: kW	≥18	≥30	≥36
9	恒温控制范围: °C	5~95		
10	总功率: kW	45	60	86
11	进出接口:	DN32PN1.6,	DN40PN1.6,	DN50PN1.6
12	外形尺寸(mm)不含轮	1500×1000×1650	1800×1200×1750	2000×1300×1850
13	处理后指标	清洁度(NAS1638)	≤6级	
14		破乳化度, min	新油≤15min; 运行油≤27min	
15		水分 ppm	≤50	
16		含气量%	≤0.1	
17		绝缘油击穿电压	≥60kV	
18		闪点(开口) °C	≤135	
19		乙炔含量	0	

☆吸油口过滤器污染堵塞报警显示。